

## Toiminta-ajatus

Lestijärven monipuolisen yritystoiminnan vahvistaminen, alueen markkinointi ja matkailun kehittäminen tavoitteena vahvistaa palvelujen kehitystä.



# Toimenpiteet

Kunnan, kuntalaisten ja yhteisöjen yhteinen tavoite itsenäisen kunnan kehittämisestä.

EU:n kehitysohjelmien hyödyntäminen kuntalaisten hyvinvoinnin ja yritystoiminnan kehittämiseksi.

Kunnan vetovoimaisuuden, työllisyyden ja yritysten kilpailukyvyn kehittämisessä hyödynnetään eri yhteisöjen kehitysorganisaatioita.



## Visio 2010-2014

Lestijärven kunnan vahvuuksiin perustuvan alueeseen sitoutuneen yritystoiminnan kehittyminen niin, että toimialakohtainen verkostoituminen on seudullista ja kansainvälistä.

Lestijärven kunta on itsenäinen ja vireä. Asukkaiden peruspalvelut ja työllisyys on turvattu mahdollistaen syntyvyyden kasvun ja nuorekkaan väestörakenteen.

Toimitaan kestävän kehityksen ja ekologisten periaatteiden mukaan.



# Toimenpiteet

Nuorison viihtyvyyden parantaminen

Raaka-aineiden jalostuksen kehittäminen

Kunnan kiinnostavuuden ja tunnettavuuden  
parantaminen

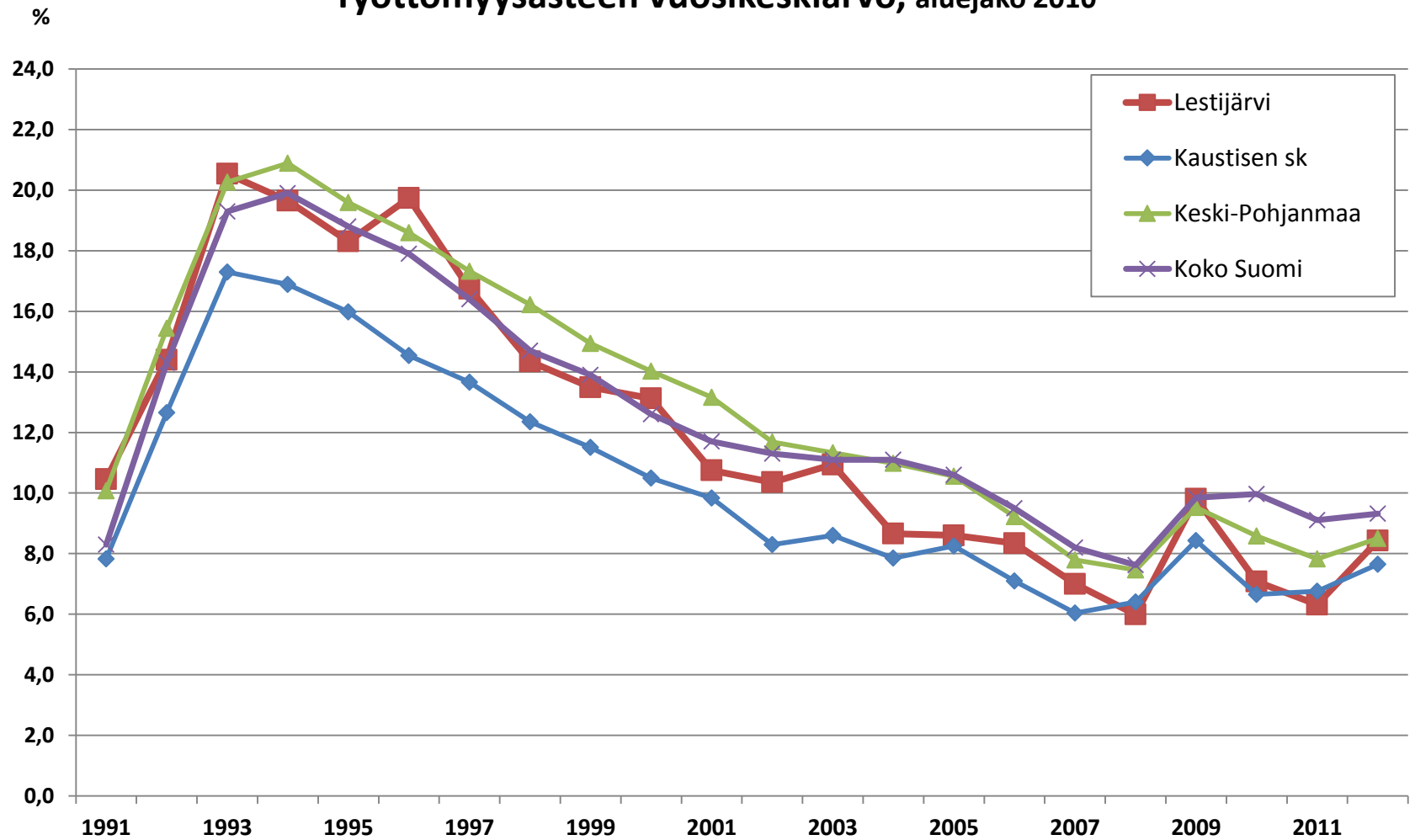


## Mittarit

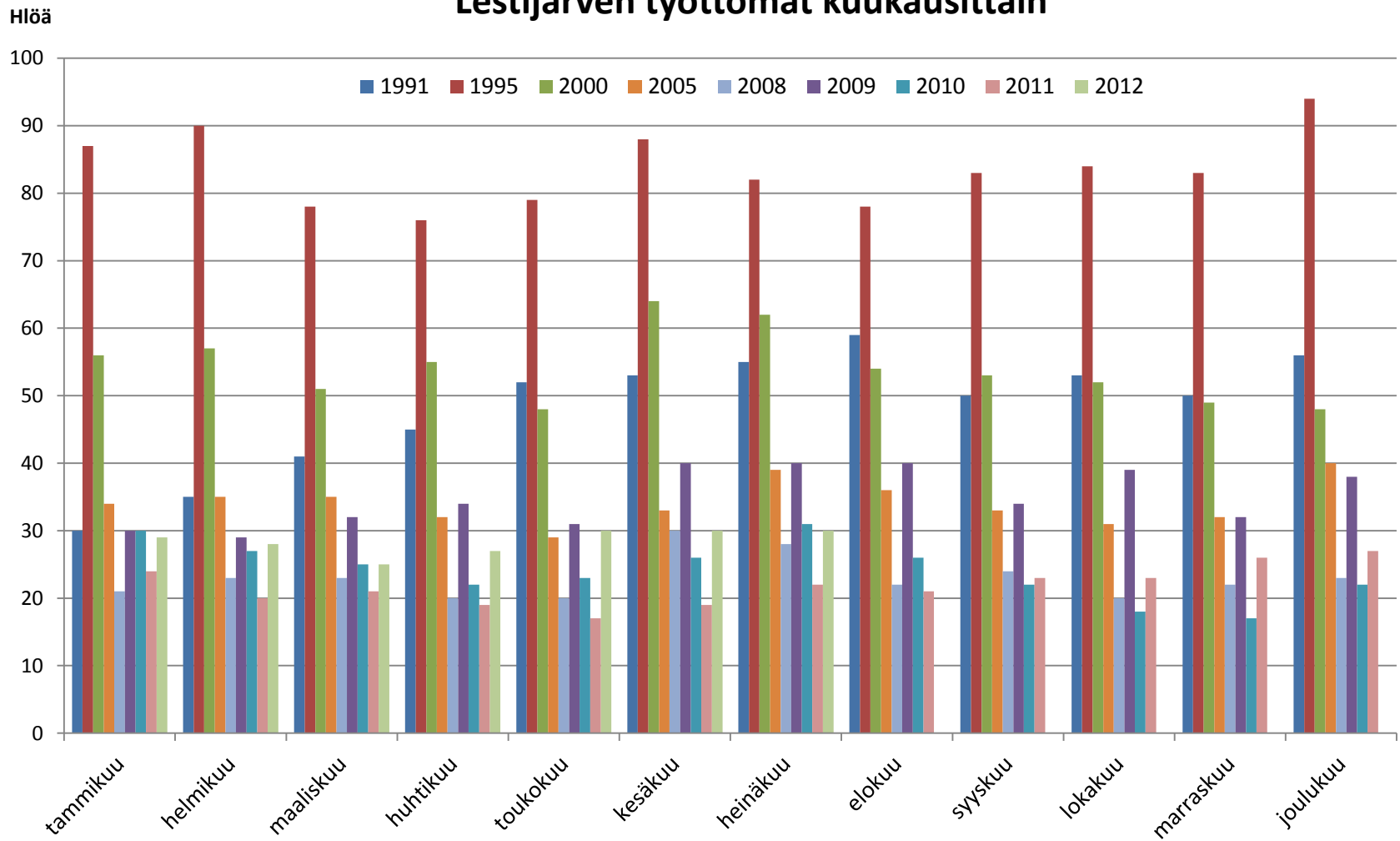
- Positiivinen väestönkehitys, hlö lukumäärä
- Uusien teollisuustilojen kasvu, m<sup>2</sup> ja valmiiden teollisuustilojen käyttöaste, %
- Ulkopuolisen rahoituksen kotouttaminen, julkisen tuen kehittyminen, € ja tuki %
  - Työttömyysaste, %
- Vuodepaikat ja niiden lisääntyminen kpl



## Työttömyysasteen vuosikeskiarvo, aluejako 2010



## Lestijärven työttömät kuukausittain



## Asukasluku kuukausittain 2011, rekisteritilanne kuukauden lopussa

Lähde:  
Väestörekisterikeskus

	2010	Tammi	Helmi	Maalis	Huhti	Touko	Kesä	Heinä	Elo	Syys	Loka	Marras	Joulu	Muutos (vrt. 2010)	Muutos-%
Halsua	1289	1287	1285	1289	1289	1291	1292	1290	1282	1282	1286	1276	1275	-14	-1,1 %
Kaustinen	4302	4294	4307	4304	4303	4308	4308	4316	4302	4292	4286	4280	4281	-21	-0,5 %
Lestijärvi	853	856	855	855	855	856	854	857	854	850	853	854	849	-4	-0,5 %
Perho	2933	2936	2939	2942	2941	2943	2937	2932	2916	2920	2918	2914	2911	-22	-0,8 %
Toholampi	3480	3467	3464	3456	3461	3455	3463	3462	3456	3457	3467	3474	3483	3	0,1 %
Veteli	3468	3453	3460	3454	3462	3465	3458	3448	3443	3427	3422	3419	3407	-61	-1,8 %
<b>Kaustisen seutukunta</b>	<b>16325</b>	<b>16293</b>	<b>16310</b>	<b>16300</b>	<b>16311</b>	<b>16318</b>	<b>16312</b>	<b>16305</b>	<b>16253</b>	<b>16228</b>	<b>16232</b>	<b>16217</b>	<b>16206</b>	<b>-119</b>	<b>-0,7 %</b>
Kannus	5737	5729	5726	5717	5725	5724	5712	5725	5707	5694	5690	5692	5695	-42	-0,7 %
Kokkola	46257	46277	46293	46316	46360	46394	46375	46439	46453	46471	46521	46564	46579	322	0,7 %
<b>Kokkolan seutukunta</b>	<b>51994</b>	<b>52006</b>	<b>52019</b>	<b>52033</b>	<b>52085</b>	<b>52118</b>	<b>52087</b>	<b>52164</b>	<b>52160</b>	<b>52165</b>	<b>52211</b>	<b>52256</b>	<b>52274</b>	<b>280</b>	<b>0,5 %</b>





## Asukasluku kuukausittain 2012, rekisteritilanne kuukauden lopussa

Lähde: Väestörekisterikeskus

	31.12.2011	Tammi	Helmi	Maalis	Huhti	Touko	Kesä	Heinä	Muutos (vrt. 2011)	Muutos- %
Halsua	1275	1270	1263	1264	1263	1259	1258	1258	-17	-1,3 %
Kaustinen	4281	4278	4297	4300	4294	4307	4294	4281	0	0,0 %
Lestijärvi	849	842	843	840	839	837	837	841	-8	-0,9 %
Perho	2911	2923	2932	2925	2931	2932	2941	2950	39	1,3 %
Toholampi	3483	3480	3474	3468	3455	3470	3464	3466	-17	-0,5 %
Veteli	3407	3396	3392	3399	3402	3400	3391	3392	-15	-0,4 %
<b>Kaustisen seutukunta</b>	<b>16206</b>	<b>16189</b>	<b>16201</b>	<b>16196</b>	<b>16184</b>	<b>16205</b>	<b>16185</b>	<b>16188</b>	<b>-18</b>	<b>-0,1 %</b>
Kannus	5695	5706	5720	5727	5737	5749	5748	5758	63	1,1 %
Kokkola	46579	46602	46594	46590	46611	46638	46680	46709	130	0,3 %
<b>Kokkolan seutukunta</b>	<b>52274</b>	<b>52308</b>	<b>52314</b>	<b>52317</b>	<b>52348</b>	<b>52387</b>	<b>52428</b>	<b>52467</b>	<b>193</b>	<b>0,4 %</b>



# Lestijärven teollisuustilat

	tilavuus m3	kerrosala m2	2009	käyttöä- %	2010	käyttöä- %
Lyk Oy pintakäsittelyhalli	4031	825	2kk vuokrattuna	16,7	ei vuokr	
Incap ( sos.+ teoll)	2791,85	976				
- halli 1	1719,95	429,99	vuokrattu Peurawood 1.10.2009- 31.3.2010 ei vuokratuloja. Jos toiminta jatkuu 1. vuokranmaksu 1.4.2010	25	vuokrattu	
- halli 2	1071,9	357,3	Vuokrattu Kimppapuu 1.12.2009	8,3	vuokrattu	
Punainen halli	1931	523	Vuokrattu 10 kk vuokratuloja	83,3	vuokrasop. avoin	
Lähdevesi Oy:n halli	7100	1278	ei toimintaa	0	myyty	
FinnSpring Tikka	10800	1910	vuokrattu	100	vuokrattu	
FinnSpring Tikka laajennus	11030	2096	vuokrattu	100	vuokrattu	
yhteensä	37683,8	7608				

## Majoituspaikat 2012

**Lestijärvi vuodepaikat 2009**

**Mökki kpl**

**Vuodepaikat**

Itälahden mökit		
Kutuniemi		
Lestipuu		
Lestin Vesihiisi		
Peuraforest		
Pietilän lomatalot		
Purokankaan mökki-ja maatila		
Syrin Puutuote ja huvilat		
Valkeisjärven leirintäalue		
Hiekkaranta		
Korpihakkio		
Salon mökit		
<b>Yhteensä</b>	<b>45</b>	<b>296</b>

# Lestijärven kunnan vahvuudet

- vahva, monipuolinen ja monialainen elinkeinorakenne, puu, elintarviketeollisuus, matkailu, maatalous, turkistarhaus
- alkutuotannon keskittymä, mahdollisuus myös bioenergiassa
- kulttuurinen identiteetti, Metsäpeuranmaa ilmiö ja nimi tulee tunnetuksi brändiksi
- hyvä väestörakenne ja hyvät ihmiset, korkea työmoraali
- sijainti; liikenneyhteydet
- luonnonrikkaudet, hyvät pohjavesivarat
- hyvä peruspalvelutaso, peruspalvelut kunnossa
- kohtuuhintaiset asunnot, joustava tonttipolitiikka, turvallinen asuinympäristö
- tietoverkko
- maakunnassa laaja koulutusmahdollisuus
- yrittäjyysilmapiiri
- paluumuuttajille löytyy töitä uudesta rakennusteollisuudesta



# Lestijärven kunnan vahvuudet

- luonto ja sen raaka-aineet (moninaiskäyttö): vesi, puutavara, kalastus, marjastus, metsästys, matkailu
- Ihmiset, kotipaikkaansa sitoutuneet, yritteliäisyys
- hyvät tietoliikenneyhteydet
- kuntien välinen yhteistyö
- maatilatalous
- yhteisöllisyys: tunnettavuus, turvallisuus, rauhallisuus
- kuntatalous keskimääräistä parempi
- pätevä henkilöstö, joustavuus, koulutustaso
- Turvallinen kouluympäristö



## Lestijärven kunnan mahdollisuudet

- Uusi EU:n ohjelmakausi 2007-2013 ja sen resurssit Kaustisen seutukunnalle:
- -P-S:n kilpailukyky ja työllisyys –ohjelma ja Manner-Suomen ESR-ohjelma
- yhteensä EU 14,3 M€, valtio 10,7 M€, kunnat 3,6 M€; alueellinen maaseudun
- kehittämisohjelma, EU n. 3,12 M€, valtio 2,88 M€, kunnat 0,24 M€;
- Leader-rahoitus, EU 2,145 M€, valtio 0,975 M€, kunnat 0,78 M€
- matkailu ja sen verkostoituminen, veturiyritykset, kulttuuri- ja hyvinvointipalvelut



# Lestijärven kunnan mahdollisuudet

- kaivostoiminta liitännäisineen
- alkutuotannon vahva keskittymä, sis. hevostalous
- hoivayrittäjäyys
- harrastus- ja palvelutuotanto seudullisena
- kuituverkko
- kansainväliset yhteydet ja hankkeet
- bioenergia
- puhdas luonto, erämaat
- talouden hyvä kehitys
- yrityspalvelujen kehitystyö
- JYTA



# Lestijärven kunnan mahdollisuudet

- puun hyödyntäminen (jalostus)
- retkeilyreitit
- Parannan uimaranta
- edulliset ja hyvät tontit
- satsaukset nuoriin
- Discolandin alueen houkuttavuus yritystoimintaan
- Luonto
- verkostoituminen ja tietoverkon hyödyntäminen
- Maahanmuuttajat
- sijainti: keskellä Suomea, naapurikunnat samanlaisia ja jokaisella pitkät matkat palveluihin -> palvelut Lestijärvelle





# Lestijärven heikkoudet

- yhteisöllisyys: päätöksenteko vaikeaa
- työpaikkojen vähyys ja pieni väkiluku
- turha vaatimattomuus
- Metsähallituksen valta
- väestön ikääntyminen, suhteellinen asema kuitenkin hyvä
- uusien yrittäjien saaminen kuntaan
- ammattihenkilöstön puute, naistyöpaikat
- sijainti, seutu harvaan asuttua, pitkät etäisyydet seutukunnan sisällä
- 6 kunnan keskinäinen kilpailu, myös vahvuus



# Lestijärven heikkoudet

- kuntien heikko talouskehitys
- matala tulotaso seutukuntajako, kahtiajakoisuus maakuntatasolla, seutukunnan askelmerkit
- yhteistyössä, liian pieni alueellinen ajattelu
- tunnettuus ja markkinointi, vetovoimatekijöiden (viihtyvyyys) puute työvoiman houkuttelussa
- vähän palvelutyöpaikkoja
- tiestö, julkinen liikenne
- hoiva-ala, hoitopaikat
- pääomaköyhyys



# Lestijärven uhat

- Onko kasvun esteenä työvoiman saanti?  
Onnistutaanko rekrytoinnissa ja koulutuksen järjestämisessä alueen työvoimatarpeiden mukaan ?
- väestökato, uhka vai seuraus; erityisesti korkeammin koulutetut; perheiden ja työikäisten poismuutto
- energia, etäisyydet ja kustannukset
- kuntaosuuden kasvu hankerahoituksessa
- henkilöstön jaksaminen



# Lestijärven uhat

- yritysten omistuspohjan kansainvälistyminen
- sivukylien autoituminen
- 2. asteen koulujen oppilaspula
- perusaste -valtion toimenpiteet -> valtionosuuden muuttuminen
- tieverkoston rappeutuminen



# Lestijärven uhat

- tiestön huononeminen
- väkiluvun väheneminen, väestön ikärakenne -> työvoiman ja osaamisen vähentyminen
- verotulojen lasku
- valtion osuuksien pieneneminen
- yläkoulun ja lähilukioiden lakkaaminen
- lääkäripalvelut tulevaisuudessa ja JYTA:ssa Lestijärven etujen pysyvyys
- kuntatalous, velkaantuminen ja taloudelliset resurssit
- Lestijärven veden laadun säilyminen ja puhtaus
- Teerineva/turvevarojen käyttö

