

LESTIJÄRVEN KUNTA

Iso Kortenevan tuulivoimapuiston osayleiskaavan kaavamuutos Töpökallion alueella

YLEISKAAVAMERKINNÄT JA -MÄÄRÄYKSET:

M-1

MAA- JA METSÄTALOUSTALAIN ALUE.
 Alue on varattu pääasiassa metsätaloutta varten. Alueelle saa sijoittaa tuulivoimaloja niille erikseen osoitetuille alueille sekä niitä varten huoltoteitä, teknisiä verkkoja sekä varasto- ja kokoonpanoalueita. Alueella saa harjoittaa maa-ainestenoittoa maa-ainestenoitolaian ja kunnan lupakäytännön mukaisen luvan perusteella.

tv-1

TUULIVOIMALOIDEN ALUE
 - Tuulivoimaloiden kaikki rakenteet ja siipien pyörimisalue tulee sijoittaa osoitetuille tuulivoimaloiden alueille.
 - Luku tv-merkinnän yhteydessä osoittaa tuulivoimaloiden enimmäismäärän osa-alueella.

1

TUULIVOIMALAITOKSEN OHJEELLINEN SIJAINTI JA NUMERO.

sm-8

MUINAISMUISTOLAIN RAUHOITAMA KIINTEÄ MUINAISJÄÄNNÖS.
 Muinaismuistolain (295/63) nojalla muinaisjäännöksen kaivaminen, peittäminen, muuttaminen, vahingoittaminen ja muu siihen kajoaminen ilman lupaa on kielletty. Kaikista aluetta koskevista maankäytön toimenpiteistä ja suunnitelmissa on pyydetävä Museoviraston lausunto.

luo-1

LUONNON MONIMUOTOISUUDEN KANNALTA ERITYISEN TÄRKEÄ ALUE.
 Alueella sijaitsee Metsälain 10 § mukainen erityisen arvokas elinympäristö ja/tai alue on laajemmin arvokas luontokohde, joka sisältää metsälain määrittelemiä ja muita arvokkaita luontotyyppisiä. Alueen suunnittelussa ja toteutuksessa on huomioitava luontoarvot ja alueen luonnon monimuotoisuuden kannalta tärkeän luonteen turvaaminen.

LES

KUNNAN NIMI.

KUNNAN RAJA.

YLEISKAAVA-ALUEEN RAJA.

ALUEEN RAJA.

OSA-ALUEEN RAJA.

NYKYINEN/PARANNETTAVA TIELINJAUS.

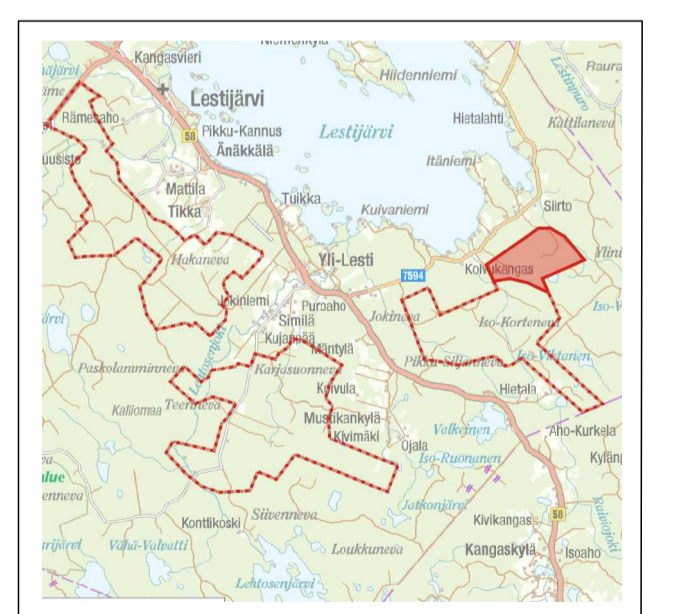
OHJEELLINEN UUSI TIELINJAUS.
 Merkinnällä on osoitettu tuulivoimalalaitoksia palvelevat huoltotiet. Huoltotiet toteutetaan sorapintaisina ja keskimäärin 8 m leveinä.

OHJEELLINEN UUSI MAAKAAPPELI.
 Maakaapeilit tulee sijoittaa ensisijaisesti mahdollisuuksien mukaan huoltoteiden yhteyteen.

KOKO OSAYLEISKAAVA-ALUETTA KOSKEVAT MÄÄRÄYKSET:

- Meluhaittojen ehkäisemiseksi ja ympäristön viihtyisyyden turvaamiseksi alueen suunnittelussa ja toteuttamisessa on otettava huomioon Valtioneuvoston asetus tuulivoimaloiden ulkomelutason ohjeistoista (1107/2015) ja Sosiaali- ja terveysministeriön asumisterveysasetus (545/2015).
- Tuulivoimaloiden sähkönsiirtojohtot on toteutettava maakaapeleina.
- Tuulivoimaloiden, tuulivoimaloiden huolto- ja rakentamisteiden sekä nykyisten perusrakennettavien teiden ja maakaapeleiden sijoittamisessa on otettava huomioon luonnon monimuotoisuuden kannalta arvokkaat alueet ja muinaisjäännökset.
- Yleiskaavassa osoitetuille tv-alueille saadaan sijoittaa yhteensä enintään 8 tuulivoimalaa.
- Yksittäisen tuulivoimalan enimmäiskorkeus saa olla enintään 250 metriä maanpinnasta.
- Jokaiselle tuulivoimalalle on haettava lentoestelausunto ilmailukennepalvelun tarjoajalta. Mikäli lentoestelausunnossa niin edellytetään, on lisäksi saatava lentoestelupa Liikenteen turvallisuusvirasto Trafiltta.
- Tuulivoimaloiden värityksen on oltava yhtenäinen ja vaalea, kuitenkin varustettuna ilmailuviranomaisen lentoesteluvan ehtojen mukaisin merkinnöin.
- Tuulivoimalat tulee merkitä tunnistumerkinnöin.
- Tuulivoimaloiden lopullisten toteutettavien sijaintien koordinaatit on ilmoitettava Puolustusvoimien pääesikunnalle.
- Yleiskaava-alueelle saa sijoittaa vähäistä maa- ja metsätaloutta palvelevaa rakentamista. Uuden rakentamisen sijoittamisessa tulee huomioida Ympäristöhallinnon ohjeita 5/2016 tuulivoimarakentamisen suunnittelu -oppaan suositus rakentamisen sijoittamisesta 1,5 kertaa tuulivoimaloiden kokonaiskorkeuden mukaisen etäisyyden päähän tuulivoimaloista.

Tämä yleiskaava on laadittu maankäyttö- ja rakennuslain 77 a §:n tarkoittamana oikeusvaikutteisena yleiskaavana. Yleiskaavaa voidaan käyttää yleiskaavan mukaisten tuulivoimaloiden rakennusluvan myöntämisen perusteena tuulivoimaloiden alueille (tv-alueilla).



LESTIJÄRVEN KUNTA		Valtuusto	...2018 § _
ISO KORTENEVAN OSAYLEISKAAVAN KAAVAMUUTOS TÖPÖKALLION ALUEELLA		Ehdotus nähtävillä	...2018
LUONNOS		Luonnos nähtävillä	...2018
Suunnitteluala, työnmero ja piirustuksen numero		1:10 000	
FCG Suunnittelu ja teknikka Oy Hallituskatu 13-17 D, 7. krs 00100 Oulu Puh. 0104090 www.fcg.fi		YKS P345 - 34571	903
Päiväys 18.6.2018		Tiedosto: 0104090_P34571_903_LESTI_YVA_KAARAVIIVA.DWG	
Pääsuunn. Kai Tolonen, arkkitehti SAFA		Suurin/Piirt. Eija Pippo ja Janne Tolppanen	
Hyv. Kai Tolonen, arkkitehti SAFA, aluepäällikkö		Tarkastaja Yhteyshenkilö Kai Tolonen	