



Lestijärven kunta
Lestintie 39
69440 Lestijärvi
p. 06 8889111

JULKINEN TIEDOTE

Jaetaan kaikkiin talouksiin



KUNTATIEDOTE

9. 4. 2010

KUNNALLISTEN PÄIVÄHOITOPAIKKOJEN HAKEMINEN



Kunnalliset lasten päivähoitopaikat ovat haettava 1.8.2010 alkavalle toimintakaudelle 30.4.2010 mennessä.

Tällä hetkellä hoidossa olevien lasten osalta ei tarvitse täyttää uutta päivähoitohakemusta, mikäli hoitosuhdetta ei ole irtisanottu päättyväksi ennen 1.8.2010.

Muutoin päivähoitopaikkaa voi hakea ympäri vuoden. Hakemus on tehtävä viimeistään 4 kk ennen kuin lapsi tarvitsee päivähoitopaikan. Jos hoidon tarve johtuu uuden työpaikan tai opiskelupaikan vastaanottamisesta eikä tarpeen ajankohta ole ennakoitavissa, kunnalla on 2 viikkoa aikaa järjestää lapsen hoitopaikka.

Hakemukset palautetaan Kissankellon ryhmäperhepäiväkotiin,
os. Lestintie 40, 69440 Lestijärvi.

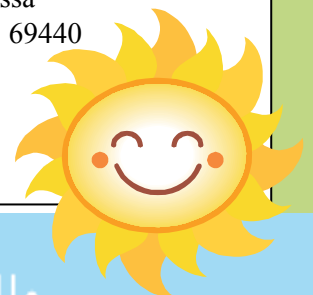
Hakemuslomakkeita saa ryhmäperhepäiväkoti Kissankellosta ja kunnantoimistosta. Lisätietoja antaa päivähoidon ohjaaja Merja Lamminpää puh. 050-537 0089 tai Kissankello puh. 06-888 9235.

KOULUAVUSTAJAN TEHTÄVÄ lukuvuodeksi 2010-2011

Lestin koulussa on avoinna kouluavustajan tehtävä lukuvuodelle 2010-2011. Työaika 50 % kokotyöajasta. Tehtävään toivotaan kouluavustajan koulutuksen omaavaa tai vastaavan tutkinnon suorittanutta henkilöä. Työkokemus katsotaan eduksi. Palkkaus tes:n mukainen.

Hakemukset työtodistuksineen tulee toimittaa 26.4.2010 klo 15.00 mennessä koulutoimistoon, osoitteeseen Lestijärven sivistyslautakunta, Lestintie 40, 69440 Lestijärvi.

Valitun tulee esittää rikosrekisteriote valitsemispäätöksen jälkeen. Lisätiedot Tarja Mäkelä, puh.0440-540839.



LESTIJÄRVI

solisee sykkeestä salomaille

KIRJASTO

Kirjaston aukioloajat:

MA 13.00 - 19.00

TI 11.00 - 15.00

KE 13.00 - 19.00

TO 12.00 - 16.00

PE 12.00 - 17.00



HUOM! Vapunaattona 30.4. Kirjasto on avoinna 10.00-14.00

Maaseututoimi

Maatalouden päätukihaku päättyy 30.4.2010.

Päätukihakuun liittyvät hakemuslomakkeet on palautettava tarvittavine liitteineen (valtakirjat, vuokrasopimukset, kartat, kaupparekisteriotteet, valtakirjat yms.) Lestijärven kunnanvirastoon viimeistään 30.4.10 klo 14.30. Päähaussa haetaan mm. seuraavia tukia lomakkeella 101B:

- | | |
|---|---|
| -tilatuki | -eläinten hyvinvointituki |
| -luonnonhaittakorvaus | -sika- ja siipikarjatalouden tuotannosta irrotettu tuki |
| -luonnonhaittakorvauksen kansallinen lisäosa | -nuorten viljelijöiden tuki |
| -maatalouden ympäristötuki sekä erityisympäristötukien maksatus | -yleinen hehtaarituki |
| -peltokasvien tuotantopalkkio | -pohjoinen hehtaarituki |

Jokaisen omistajan tulee allekirjoittaa kaikki lomakkeet, ellei ole saanut valtakirjaa!

Tukihakemukset voi palauttaa myös sähköisesti. Sitä varten tarvitaan VIPU-tunnus, joka on haettava etukäteen palauttamalla lomake 405.

Jokaisen omistajan on allekirjoitettava lomake 405.

Sähköistä tukihakemusten täyttöä varten voi lomakkeella 405 hakea täyttövaltuudet EU-avustajalle.

Sähköisesti voi palauttaa seuraavat lomakkeet:

101A, 101B, 101C, 101D, 102A, 102B, 117

Lisäksi on mahdollisuus ilmoittaa peruslohkojen hallinnansiirroista.

Peruslohkojen yhdistämiset ja jaot on ilmoitettava lomakkeella 102C kuntaan ennen sähköistä tukihakua.

Lisätietoja saa maaseutuasiamies Marketta Similältä, joka myös opastaa sähköisessä tukihaussa.

MAITOALAN ERITYISEN MARKKINATUEN HAKEMINEN 30.4.2010 mennessä. Tukea haetaan esitetyllä lomakkeella 389. Lomake pitää palauttaa kunnanvirastoon viimeistään 30.4.2010 klo 14.30.

LAAJAKAISTATELEVISION ESITTELY ISOLLA KUVALLA JA VALOKUITUASIAA KIINNOSTUNEILLE

KaseNet järjestää Laajakaista-TV -esittelytilaisuuden 15.4.2010 klo 10.00 – 14.00 KaseNetin ja seutukunnan neuvotteluhuoneessa (Liiketalon yläkerta). Paikalla on mahdollista tutustua HD- eli teräväpiirtokuvaan isolla kuvalla, jolloin sen tuomat edut tulevat parhaiten esille.



Lisäksi vastaamme kysymyksiin valokuituverkosta ja siihen liittyvistä palveluista. Voit tulla tutustumaan myös muina arkipäivinä.

TERVETULOA

LESTIN KOULU

Netti-toinen todellisuus, VANHEMPAINILTA

Keskiviikkona 21.4. klo 19.00 alkaen pidetään Lestin koululla tilaisuus, joka käsittelee lasten ja nuorten netin käyttöä. Illan aikana Susanna Lakanaho Kokkolan nuorisopalvelusta kertoo netin käytöstä, nettipeleistä ja sosiaalisesta mediasta, jossa nuoret viettävät aikaa, kuten facebook, IRC-Galleriat ja MESE. Kahvitarjoilu klo 18.30 alkaen.

Tervetuloa kuulemaan ja keskustelemaan tärkeästä aiheesta!

LESTIJÄRVEN YRITTÄJIEN TAPAHTUMAPÄIVÄ LESTIN KOULULLA

Tervetuloa esittelemään yrityksenne toimintaa torstaina 29.4.2010 klo 12.00 - 14.15 Lestin koulun oppilaille. Tavoitteena on tuoda tunnetuksi Lestijärven yrityksiä, niiden tarjoamia palveluja ja tuotteita. Oppilaat kiertävät yrityspisteeltä toiselle ja kyselevät jokaiselta yrittäjältä yrittäjyyteen liittyvistä asioista. Lestin koulu tarjoaa tilaisuuteen tuleville yrittäjille ruuan ja kahvin. Tervetuloa!

Lisätietoja sekä ilmoittautumiset 21.4.2010 mennessä: rehtori Tarja Mäkelä, puh. 044-054 0839

Lukuvuoden 2010-2011 TYÖAJAT Lestin koulussa

Koulu alkaa torstaina 12.8.2010 klo 8.30.
Syysloma viikolla 42 (18.10.-22.10.)
Syyslukukausi päättyy lauantaina 18.12.2010.

Kevätlukukausi alkaa maanantaina 3.1.2011
Loppiaisien jälkeinen perjantai, 7.1. on vapaa.
Hiihtoloma viikolla 9 (28.2.-4.3.)
Lukuvuosi päättyy lauantaina 4.6.2011



VAPAA-AIKATOIMI

Sählykerho tytöille ja pojille tiistaisin

klo 15.30 - 16.30 3.-6. luokka

klo 16.30 - 17.30 7.-9. luokka sekä muut alle 18-vuotiaat

Nuorisotilat avoinna 13-18-vuotiaille perjantaisin klo 19.00-21.30

Tulossa toukokuussa...

Kylien välinen pyöräily-/rullaluistelukampanja 1.5.-31.7.10

Suoritusvihot ovat kuntolaatikoissa seuraavasti:

- Yli-Lestillä SDP talon seinässä
- Parannan portin läheisyydessä
- kirkonkylällä Kirjaston seinässä
- Syrinkylällä ent. koulun postilaatikkorivissä

Suoritusvihkoon merkitään nimi, pyöräilyt/rullaluistellut kilometrit sekä kylä. Voittajakylä saa vuodeksi haltuunsa kiertopokaalin. Osallistujien kesken arvontaa!



Toukokuun aamulenkit tiistai aamuisin. Ensimmäinen lenkkikerta on ti 4.5 klo 6.00. Kokoontuminen Myllymäessä. Voi ottaa sauvat mukaan.

LESTIJÄRVEN VANHUSTENKOTIYHDISTYS

VAPAAT ASUNNOT

Yhdistyksen omistamassa vanhusten palvelutalossa on haettavana seuraavat asunnot:



Asunto A 3. 2h+kk 44,5 m² vuokra 252,32 €/kk
(ei sisällä lämmitystä – suora sähkölämmitys)

Hakemuksia saa kunnanvirastosta, jonne ne tulee myös liitteineen palauttaa. Lisätietoja antaa toimistos sihteeri Jarmo Kanninen p. 06-8889206.

LESTIJÄRVEN KOTISEUTUYHDISTYS R.Y.

KEVÄTKOKOUS pidetään ke 28.4.2010
klo 19.00 Kunnantoimiston valtuustosalissa. Ko-
kouksessa käsitellään sääntöjen määräämät asiat.

Tervetuloa! Johtokunta

LESTIJÄRVEN VASEMMISTOLIITTO R.Y.

KEVÄTKOKOUS pidetään to 22.4.2010
klo 18.00 Yli-Lestin työväentalolla. Kokouksessa
käsitellään sääntöjen määräämät asiat.

Tervetuloa! Johtokunta

SUOMEN KESKUSTA Lestijärven paikallisyhdistys ry

Sääntömääräinen KEVÄTKOKOUS ti 27.4.2010
klo 19.00 Lestijärven kunnantoimiston valtuusto-
salissa. Johtokunta klo 18.30.
Esillä sääntömääräiset asiat.

Tervetuloa! Johtokunta

LESTIJÄRVEN KIISTO RY

VUOSIKOKOUS tiistaina 27.4.2010 klo 18.30
Lestin koulun ruokalassa. Johtokunta kokoontuu
klo 18.00. Käsitellään sääntöjen määräämät asiat.
Kahvitarjoilu!

Tervetuloa! Johtokunta

YLI-LESTI SEURA RY

VUOSIKOKOUS keskiviikkona 5.5.2010 klo
19.00 Yli-Lestin sos. dem. talolla. Käsitellään
sääntöjen määräämät asiat. Tervetuloa
vaikuttamaan Yli-Lestin kylätoimintaan!
Johtokunta



KESÄTÖITÄ YLI 14-VUOTIAILLE!!



TONNITALKOOTYÖN HAKIJOIKSI voivat ilmoittautua kaikki Lestijärvellä kirjoilla
olevat yli 14-vuotiaat (14 v. vanhempiensa kirjallisella suostumuksella) koululaiset ja
opiskelijat, joilla ei ole mahdollisuutta muuten saada kesätyöpaikkaa esim. lomitus tms.
Etusijalla ovat ensimmäistä kertaa työhön tulevat 4H-yhdistyksen jäsenet.

Ilmoittautumiset ja tarkemmat ohjeet työpaikan hakemiseen 4H-toimistosta p. 0500- 971 179.

TONNITALKOOTYÖPAIKKA ilmoituksia otetaan vastaan. Voitko tarjota pariksi viikoksi (60 tuntia tai
vähemmäksi aikaa) työtä 14 – 16-vuotiaalle nuorelle? Ota yhteyttä 4H-toimistoon p.0500- 971 179.



LESTIJÄRVEN 4H-YHDISTYS

Kirkonkylän 4H-kerho torstaisin klo 14.30 Lestin koululla. Ohjaajina Mirka Mäkelä ja Titta Brandt

4H-yhdistys palkitsi vuosikokouksessaan vuoden 2009 toiminnasta seuraavat henkilöt:

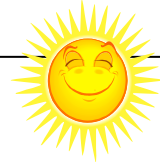
Vuoden aikuisohjaaja: Maria Väisänen, TOP-taitaja 2009: Titta Brandt, yli 20 TOP-tehtävää tehneet: Niko Haka ja Meri-Lilja Hillukkala, yli 15 TOP-tehtävää tehneet: Jenna Lappi ja Sara Filtshev, yli 10 TOP-tehtävää tehneet: Jenna Kesänen ja Mirka Mäkelä

Olethan muistanut maksaa jäsenmaksun? Perhejäsenmaksu vuodelle 2010 on 40€ ja sillä pääsevät jäseniksi kaikki perheen yli 6-vuotiaat. Jäsenmaksun voi suorittaa tilille 547112 – 518147.

TOP – TEHTÄVIÄ osoitteessa www.4h.fi Valitse tehtävä ja tee se, ota ohjaajan kuittaus esim. vanhemmiltasi ja palauta 4H-toimistoon.

Yhteystiedot: vs. toiminnanjohtaja Henna Honkaperä, p. 0500 – 971 179, 4h@lestijarvi.fi

Lestijärven Metsästysyhdistys ry.



Yhdistys järjestää koirien ryhmänäyttelyn Discolandin alueella 15.5.2010, arvostelut alkaa klo 10.00 Lisää tietoa näyttelystä ja ilmoittautumislomake löytyy yhdistyksen vanhoilta kotisivuilta osoitteesta <http://www.kase.fi/lestijarvenmetsastysyhdistys/>. Kotisivut tullaan uusimaan kesän aikana ja niiden käyttöön otosta tiedotetaan myöhemmin lisää. Näyttelyalueelle voi tulla myymään omia tuotteitaan näyttelyn aikana. Myyntipaikan hinta 10e/päivä. Varaa myyntipaikkasi puh. 0405903576. Yhdistyksen jäseniä tarvitaan talkoisiin ennen näyttelyä alueen kunnostamiseen ja näyttelyn aikana mm. lipun myyntiin ja liikenteen ohjaukseen. Talkoista tiedotetaan myöhemmin lisää.



Metsähallituksen kanssa on tehty metsästysvuokrasopimus ns. vanhan lentokentän alueesta (n. 160 ha) koskien kaiken riistan metsästystä. Sopimus astuu voimaan 1.8. alkaen. Lisäksi Jokisuunnevan metsästysvuokra-alueen (n. 170 ha) vuokraehtoihin tulee muutos ja pienriistan metsästys alueella on kielletty tästä lähtien. Alue säilyy hirven metsästyksen vuokra-alueena.

Talven aikana on tullut useita valituksia liian lähellä asutusta tapahtuvasta metsästyksestä. Joten on tarpeen kerrata mitä Metsästyslain 3. luvun 25§:ssa mainitaan asiasta:

Asutuksesta, viljelyksistä ja liikenneväylistä johtuvat rajoitukset

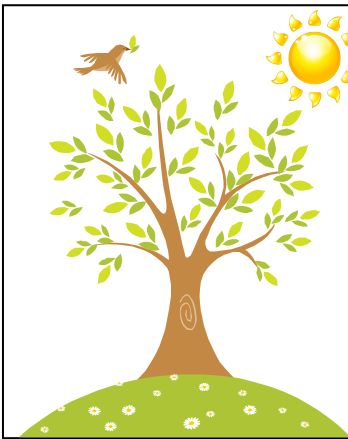
Ilman rakennuksen omistajan tai haltijan nimenomaista lupaa eläintä ei saa ampua 150:tä metriä lähempänä sellaista rakennusta, jossa asutaan.

Ilman alueen omistajan tai haltijan nimenomaista lupaa riistaeläintä ei saa etsiä pihasta tai puutarhasta eikä metsästystarkoituksessa saa kulkea viljelyksillä ennen kuin sato on korjattu tai koottu.

Riistaeläintä ei saa ampua rautatien tai yleisen tien yli eikä riistaeläimen tai ampujan ollessa tällaisella tiellä. Metsäkanalintua ei saa ampua myöskään sen tai ampujan ollessa yksityisellä tiellä.

Rikkeisiin tullaan jatkossa puuttumaan, ellei tällä tiedotuksella ole vaikutusta asiaan!!

Johtokunta



Suomenselän kansalaisopisto

Kevätnäyttely

Lestijärven yläasteen salissa 16.–18.4.2010

Näyttely on avoinna pe klo 14.00 – 18.00, la 10.00 – 15.00 ja su 11.00 – 14.00

Puffetti ja arpajaiset

Kansalaisopiston kevätjuhla

Lestijärven yläasteen salissa su 18.4.2010 klo 13.00 Kahvitarjoilu

TERVETULOA!

LESTIJÄRVEN TAKSIEN VIIKONLOPPUPÄIVYSTYKSET PERJANTAI-ILLASTA KLO 20.00 – MAANATAI AAMUUN KLO 6.00 SAAKKA

PE-TI	02.04. – 06.04.	Pertti Huhtala	050 5207329
PE-MA	09.04. – 12.04.	Sakari Similä	040 5040304
PE-MA	16.04. – 19.04.	Jaakko Mattila	0400 365631
PE-MA	23.04. – 26.04.	Pertti Huhtala	050 5207329
PE-MA	30.04. – 03.05.	Sakari Similä	040 5040304
PE-MA	07.05. – 10.05.	Jaakko Mattila	0400 365631
PE-MA	14.05. – 17.05.	Pertti Huhtala	050 5207329
PE-MA	21.05. – 24.05.	Sakari Similä	040 5040304
PE-MA	28.05. – 31.05.	Jaakko Mattila	0400 365631



KÄYTETTYJÄ JA UUSIA TYÖKONEITA JA TYÖVÄLINEITÄ KONGOON

Nooa yhdistys kerää Keski-Pohjanmaalla välineitä sähköntuotantoon, kuljetukseen, maanviljelyyn sekä LVI-tarvikkeita. Tavoitteena on auttaa kongolaisia tuottamaan paremmilla välineillä ruokaa. Tarvittavat välineet ovat mm. lantakolat, jopa lapiot ja talikot, rehunsiirotkalusto, ruokintalaitteet, myös juomakupit, pesuharja, pölyimurit, metsänhoitovälineet, kompressorit, säiliöt, työkalupakkeja, talttoja, ruuvitalttoja, moottorisahoja, vesiletkukeloja, vanhoja traktoreita, autoja, kultivaattoreita ym. Kun tarvikkeita on kerätty tarpeeksi, ne lähetetään laivalla Kongoon. Rahtia varten otetaan vastaan rahalahjoituksia. Tarvikkeet lahjoitetaan Kongossa apua tarvitseville.

Yhteyshenkilönä on Matshouda Bakadisa (puhuu suomea), joka asuu Kokkolassa ja on opiskellut Kokkolassa kemian insinööriksi. Häneltä saa myös lisätietoja sähköpostitse:

nooa.organisation@gmail.com.

Lisätietoja saa myös maaseutuasiamies Marketta Similältä.



Käy osoitteessa www.keski-pohjanmaankulttuuriliitto.fi ja tutustu Kulttuuriliiton uusiin nettisivuihin!

Sivuilta löydät mm. maakunnan tapahtumia, kulttuuritoimijoita sekä apurahakanavia!