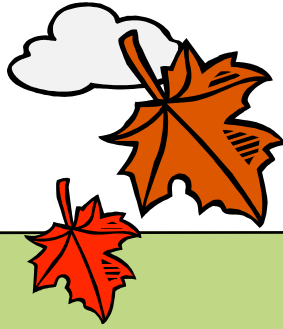




Lestijärven kunta  
Lestintie 39  
69440 Lestijärvi  
puh. 06 8889111  
lestijarven.kunta@lestijarvi.fi



**JULKINEN TIEDOTE**  
*Jaetaan kaikkiin  
talouksiin*



Itella Green

# KUNTA TIEDOTE

6.9.2013

## TOHOLAMPI-LESTIJÄRVEN TUULIPUISTON OSAYLEISKAAVA Vireilletulokuulutus

Lestijärven kunta ilmoittaa MRL 63 §:n perusteella Toholampi-Lestijärven tuulipuiston osayleiskaavan vireilletulosta.

Toholampi-Lestijärven tuulipuisto sijoittuu kahden kunnan alueelle. Lestijärven kunnan osayleiskaava-alue sijaitsee Lestijärven kuntakeskuksen pohjoispuolella ulottuen pohjoisimmalta osiltaan Toholammin kunnanrajaan. Etäisyyttä Lestijärven keskustaan on lähimmillään noin 6 kilometriä.

Tuulipuiston alueelle suunnitellaan rakennettavaksi 77–90 kpl yksikkötehoaan 3 MW:n tuulivoimalaitosta, joista Lestijärven osayleiskaava-alueelle sijoittuisi noin 10–15 kpl. Tornien korkeus olisi noin 150–160 metriä ja lavan pituus noin 65 metriä.

MRL 77 §:n perusteella osayleiskaavaa tullaan käyttämään suoraan rakennuslupien myöntämisen perusteena.

Kaavan sisältöä ja laadintaa kuvaava osallistumis- ja arviointisuunnitelma pidetään nähtävillä Lestijärven kunnan ilmoitustaululla ja kotisivulla ([www.lestijarvi.fi](http://www.lestijarvi.fi)) 9.9.-8.10.2013 välisen ajan. Mahdolliset mielipiteet osallistumis- ja arviointisuunnitelmaan tulee toimittaa kunnanhallitukselle 8.10.2013 klo 15.00 mennessä osoitteella Lestijärven kunta, Kunnanhallitus, Lestintie 39, 69440 LESTIJÄRVI

KUNNANHALLITUS



LESTIJÄRVI

solisee sykkeestä salomaille

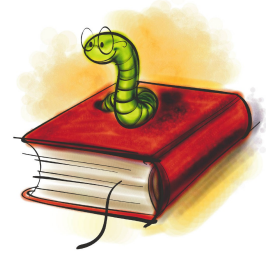


**Hyötyjäteasema,  
avoinna perjantaisin  
syyskuu - toukokuu  
klo 11.30 - 13.30**

## KIRJASTO

### Kirjaston aukioloajat

Ma 13.00 – 19.00  
Ti suljettu  
Ke 13.00 – 19.00  
To 11.00 – 16.00  
Pe 12.00 – 17.00



## MAATALOUSTOIMISTO

### MAA- JA LANTANÄYTTEIDEN OTTO vähintään viiden vuoden välein

Peruslohkoille on teetettävä viljavuustutkimukset vähintään joka viides vuosi kaikista viljelyssä olevista lohkoista (poikkeuksena puutarhakasvit, 3 v.).

Viljavuustutkimuksen on oltava vähintään perustutkimus. Viljavuustutkimuksesta tulee käydä ilmi, milloin analyysi on tehty tai päivä, jolloin näyte on toimitettu analysoitavaksi. Aika lasketaan edellisestä näytteenottopäivästä tai sen puuttuessa päivästä, jolloin näyte on saapunut laboratorioon analysoitavaksi.

### Näytteenottotiheydet

Maanäytteitä otetaan vähintään yksi peruslohkoa kohti, kun lohko on 0,5 - 5,0 ha. Alle 0,5 hehtaarin lohkoilta ei vaadita erillisiä näytteitä. Alle 0,5 hehtaarin lohkoja voidaan yhdistää siten, että yhteen näytteeseen kootaan osanäytteitä kahteen hehtaariin saakka. Jokaiselta pieneltä lohkolta kannattaa ottaa osanäyte, jotta yhdistetty näyte olisi mahdollisimman edustava.

Yli viiden hehtaarin lohkoilta näytteitä on otettava yksi alkavaa viittä hehtaaria kohti.

Viljelijän hallintaan tulleilta uusilta lohkoilta sekä kesannoilta, viljelemättömiltä aloilta ja luonnonhoitopelloilta otetaan näytteet viimeistään sen kasvukauden aikana, jolloin pelto otetaan viljelyyn.

Lantanäytteistä on teetettävä **typpianalyysi vähintään joka viides vuosi.**

Näytepurkkeja ja -rasioita saa maataloustoimistosta.

### MAATALOUDEN INVESTOINTITUET

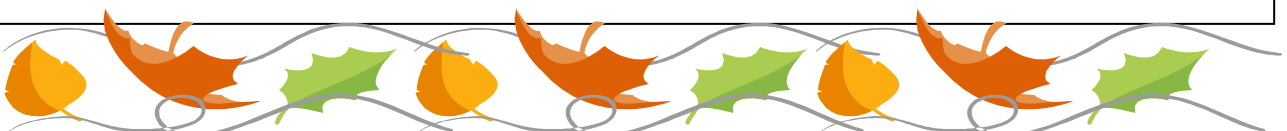
Vuonna 2013 investointituella on neljä hakuaikaa. Tukipäätökset pyritään tekemään noin kahden kuukauden kuluessa hakuaikojen päättymisestä. Loppuvuoden viimeinen hakuaika on **2.9. – 18.10.2013. Hakemusten pitää olla perillä liitteineen ely-keskuksessa.**

Rakennetun maatalouskiinteistön hankinnan tukea voi hakea jatkuvasti. Rakentamisinvestointia tai muuta toimenpidettä ei saa aloittaa eikä muuta sopimusta (mm. lopullinen luovutuskirja, tilaussopimus tai urakkasopimus) saa allekirjoittaa ennen kuin elinkeino-, liikenne- ja ympäristökeskus (ELY-keskus) on antanut hakemuksesta tukipäätöksen.

Tukikohteet ja tukitasot löytyvät osoitteesta

<http://www.mavi.fi/fi/index/maaseudunrahoitus/investointituuet.html>. Tuki haetaan lomakkeella 2314 joka löytyy osoitteesta [www.suomi.fi](http://www.suomi.fi).

Tiedustelut investointituista ely-keskukseen Soini Kattilakoski puh. 050 312 8575 tai Heikki Rautio puh. 050 312 8627.





## LESTIJÄRVEN KUNTA KUULUTUS

Lestijärven kunnanvaltuusto on hyväksynyt 27.6.2013 § 40 Lestijärven ranta-asemakaavamuutokset koskien tiloja Jormala 6:25 ja Paranta 327:1.

Ranta-asemakaavamuutokset ovat saaneet lainvoiman 30.7.2013 ja tulleet voimaan 31.7.2013.

Lestijärvi 06.09.2013 Kunnanhallitus

### AVUSTUSTA ERITYSRYHMIEN ASUNTO-OLOJEN PARANTAMISEKSI SEKÄ SAMAN HANKKEEN KORKOTUKILAINAA VUODELLE 2014

Hakemukset tulee toimittaa Lestijärven kuntaan 31.10.2013 mennessä osoitteeseen Lestintie 39, 69440 Lestijärvi. Kunta toimittaa hakemukset edelleen ARA:aan.

Lisätietoja ARA:n tuista ja hakumenettelyistä löytyy verkkosivuilta [www.ara.fi](http://www.ara.fi).

06.09.2013 Lestijärven kunnanhallitus

### HYVINVOINTIPOLUN RAKENTAMISTALKOOT

Lestijärvelle rakennetaan hyvinvointipolku Lestijärventien linjausta mukaillen. Hankkeen ensimmäisessä, nyt syksyllä rakennettavassa vaiheessa rakennetaan polku Änäkkälän ja Parannan välille. Hanke on tarkoitus toteuttaa osittain talkoovoimin viikosta 38 alkaen.

Hyvinvointipolun rakentamistalkoisiin osallistumaan halukkaita pyydetään ilmoittautumaan kunnan tekniseen toimistoon Päivi Virkkalalle puh. 040-6504207 tai sähköpostiin [paivi.virkkala@lestijarvi.fi](mailto:paivi.virkkala@lestijarvi.fi) mielellään 13.9.2013 mennessä.

### Vapaa-aikatoimi

#### Kuntoliikuntaa

\*Maanantaisin klo 18.00 – 19.00 naisten kuntosalivuoro kk:n kuntosalilla. Ei ohjattu.

**Kuntokampanja 1.9. - 30.11.2013.** Kuntokorttiin merkitään väh. 30 min kestävä yhtäjaksoinen liikuntasuoritus. Kuntokortin voi noutaa kunnantoimiston neuvonnasta, kirjastosta tai tulostaa netistä [www.lestijarvi.fi](http://www.lestijarvi.fi). Kuntokortit palautetaan 4.12. mennessä. Kaikkien kuntokortin palauttaneiden kesken arvotaan lahjakortti ym. tuotepalkintoja.

Lisätietoja vapaa-aikatoimesta puh.050-4437 023.

**Pyöräilykampanjaan 1.5. - 30.7.13** kirjasi suorituksensa 87 pyöräilijää.

Eri kylillä pyöräiltiin seuraavasti:	Yli-Lesti 10 797 km	44,80km / asukas
	kirkonkylä 4189 km	8,50km / asukas
	Syrinkylä 1760 km	16,90km / asukas

Kylien välisen pyöräilykampanjan voitti Yli-Lesti.

Arvonnassa onni suosi seuraavia:

Lahjakortti	<i>Raili Pasanen</i>
Tekninen urheilupaita	<i>Kimmo Jormalainen</i>
Lestijärvi T-paita	<i>Venla Kulkkula</i>
Juomapullo	<i>Kimmo Ahonen</i>
Juomapullo	<i>Toni Haka</i>
Sukat	<i>Helmi Syrjälä</i>
Uimalippu	<i>Helmi Salo, Ritva Paloranta, Marja Tiala, Marjo Viitasalo, Liisa Lindbom</i>

Onnea voittajille! Arpavoitot voi noutaa kunnantoimistolta syyskuun aikana.



## LESTIJÄRVEN TAKSIEN VIIKONLOPPUPÄIVYSTYKSET PERJANTAI-ILLASTA KLO 20.00 – MAANANTAIAAMUUN KLO 06.00 SAAKKA

PE-MA	06.09. – 09.09.	Sakari Similä	040 5040304
PE-MA	13.09. - 16.09.	Jaakko Mattila	0400 365631
PE-MA	20.09. – 23.09.	Sakari Similä	040 5040304
PE-MA	27.09.- 30.09.	Jaakko Mattila	0400 365631
PE-MA	04.10. – 07.10..	Sakari Similä	040 5040304



Keski-Pohjanmaan Liitto selvittää ihmisten suhtautumista Keski-Pohjanmaalle suunniteltuihin litium- ja ilmeniittikaivoksiin Kaivostoiminnan sosiaalisten vaikutusten arviointi –kyselyllä. Kyselyyn voi vastata sähköisesti 21.8-20.9 osoitteessa: <http://www.eharava.fi/inquiry.jsp?id=538>

TIETOA MAAHANMUUTTAJILLE <http://oviaukikokkolaan.wordpress.com>



### MITÄ ON ETSIVÄ NUORISOTYÖ?

Toiminta on tarkoitettu 15-28 vuotiaalle nuorille, jotka vielä miettivät omaa polkuaan opiskelu- tai työelämässä.

Työtä tehdään yksilöllisesti kunkin nuoren tilanteen mukaan ja ensisijaisesti perustuen nuoren itsensä antamiin tietoihin. Työ on keskustelua, ohjausta, tukemista ja käytännön asioiden hoitamista yhdessä nuoren kanssa. Toiminta perustuu vapaaehtoisuuteen ja on maksutonta.

Yhteyttä voi ottaa nuori itse, huoltajat sekä yhteistyötahot mm. koulut, oppilaitokset, sosiaalitoimi, TE-toimisto, siviilipalveluskeskus ja puolustusvoimat.

**Yhteystiedot:** Kaustinen, Veteli, Halsua ja Lestijärvi

Susanna Lindholm 040 6527602 [susanna.lindholma@kaustinen.fi](mailto:susanna.lindholma@kaustinen.fi)  
Jenni Ollqvist 040 6527488 [jenni.ollqvist@kaustinen.fi](mailto:jenni.ollqvist@kaustinen.fi)

Löydät meidät myös Facebookista: *Kaustisen Seutukunnan Etsivä Nuorisotyö*

OTA ETSIVÄT MUKAAN SUUNNITTELEMAAN MIHIN POLKUSI JOHTAA ☺

### LESTIJÄRVEN VANHUSTENKOTIYHDISTYS

#### VAPAAT ASUNNOT

Yhdistyksen omistamassa vanhusten palvelutalossa on haettavana seuraavat asunnot:

Asunto A 4.	2h+kk	44,5 m <sup>2</sup>	vuokra	272,79 €/kk
Asunto B 2.	1h+kk	34,6 m <sup>2</sup>	vuokra	212,10 €/kk

(vuokra ei sisällä lämmitystä - suora sähkölämmitys)

Hakemuksia saa kunnanvirastosta, jonne ne tulee myös liitteineen palauttaa. Lisätietoja antaa toimistos sihteeri Jarmo Kanninen p.040-0329525.



## KOTITALOUS- JA SIIVOUSAPUA SAATAVANA LESTIJÄRVELLÄ



Osuuskunta Paunetin kautta on saatavissa kotitalous- ja siivousapua. Työ oikeuttaa kotitalousvähennykseen. Osuuskunta Paunet laskuttaa työn tilaajaa ja maksaa työntekijälle palkan sekä huolehtii palkan sivukuluista ym. Lisätietoja saa Marketta Similältä, puh. 044-5242462.

## DIABEETIKOJEN, HEIDÄN LÄHEISTENSÄ SEKÄ MUIDEN DIABETEKSEN HOIDOSTA KIINNOSTUNEIDEN SUUNNITTELUPALAVERI

**Aika:** keskiviikko 11.9.2013 klo 12.00

**Paikka:** Lestijärven kunnanvirasto, videoneuvotteluhuone

Suunnitellaan syksyn ja ensi vuoden toimintaa yhdessä. Paikalliseen toimintaan on käytettävissä leader-hankerahaa Makee olo –nimiseen hankkeeseen. Voimme tilata asiantuntijaksi esim. lääkärin, proviisorin/farmaseutin, fysioterapeutin, jalkahoitajan/- terapeutin, ravitsemusterapeutin tms. Rahaa voidaan käyttää asiantuntijoiden palkkoihin ja matkoihin.

Tervetuloa! Nyt teillä on mahdollisuus vaikuttaa hankkeen käytännön toteutukseen. Lisätietoja saa Marketta Similältä, puh. 044- 524 2462.

## LESTIJÄRVEN MAA- JA KOTITALOUSSEURA RY

Lestijärven maa- ja kotitalousseura ry:n **VUOSIKOKOUS** keskiviikkona 18.09.2013 klo 10.00. Lestijärven kunnanvirastossa. Esillä sääntömääräiset asiat. Lisäksi esillä on yhdistyksen toiminnan lakkauttaminen.

Tervetuloa! Johtokunta



## LESTIJÄRVEN 4H-YHDISTYS

**4H-kerho** keskiviikkoisin klo 14.00 – 15.00 Lestin koululla. Kerhossa kokataan, leikitään, askarrellaan jne. Ohjaajana Henna Haka

LESTIJÄRVEN 4H-YHDISTYS OSTAA  
PERKAAMATONTA PUOLUKKAA PÄIVÄN HINTAAN  
MAANANTAISIN JA TORSTAISIN KLO 17.00 – 18.00.  
osoitteessa: Halsuantie 9 (ent. Hirviset)

### Olethan muistanut maksaa jäsenmaksun?

Perhejäsenmaksu vuodelle 2013 on 60 € ja sillä pääsevät jäseniksi kaikki perheen yli 6-vuotiaat, yksilöjäsenmaksu on 30 €. Jäsenmaksun voi suorittaa tilille 547112 – 518147.

**Yhteystiedot:** toiminnanjohtaja Henna Haka, p. 0500 – 971 179, [4h@lestijarvi.fi](mailto:4h@lestijarvi.fi)

## Lestijärven Metsästysyhdistys ry.

### Kauden 2013-14 metsästysasiat (kesäkokouksen päätöksellä)

#### Saaliskiintiöt ja rauhoitukset

*Kauris* on rauhoitettu yhdistyksen alueella kannan taantumisen vuoksi. *Koppelo, riekko ja fasaani* rauhoitettu yhdistyksen alueella. Jäsenen saaliskiintiö on 1 metso, 4 uros- ja 2 naarasteertä. Pyylle, kyyhkyille, jäniksille ja vesilinnuille ei kiintiötä. Rauhoitusalueet entiset eli metsäkanalinnustukselta rauhoitettu alue on Pappilampurun, Lehtosenjoen välinen alue rajoittuen eteläpuolella Kannus-Viitasaari tiehen. Lavan rannasta ensimmäisiin saariin ja Sammalisen nokan välinen alue kokonaan rauhoitettu metsästykseltä. Jokelan Ossin peltoaukea vanhan Reijjärven tien varressa ja Tervanen Ojalanperällä kokonaan rauhoitettu. Pienpetojen pyynti rauhoitusalueilla sallitaan.

#### Vieraslupien myynti

Lupien myynti Kauppisen huoltoasema, Valkeisen leirintäalue, Elina Tuikka, Aimo Itäniemi ja Tapani Erkkilä. Lupien ehdot ja hinnat tarkemmin lupien myyjiltä. Pienpetolupa sisältyy kaikkiin lupiin ja on voimassa luvassa merkityn ajan. Huom! Metsäkanalintujahdissa isäntä (jäsen) mukana, vieraan saalis poisluetaan isännän/jäsenen kiintiöstä.

#### Hirviseurueiden rajat

Päätettiin pitää hirviseurueiden rajat ennallaan.

#### Hirvikoiran kouluttaminen yhdistyksen alueella

29.9. saakka koko yhdistyksen alueella ja sen jälkeen suositellaan vain omalla hirven-metsästysalueella. Mikäli jollain tarvetta kouluttaa koira toisen seurueen alueella tai tarvetta koemaastoon hirvenmetsästyksen aikana, ottakaa yhteys kyseisen alueen jahtipäällikköön.

#### Tiedotus- ja muut asiat

- Ilveskanta on lisääntynyt huomattavasti, joten haetaan 6 kaatolupaa.
- Hirvilupien määrä syksyille 81 kpl. Hirvien yhteisluvan jakokokous la 7.9. klo 13.00 ampumaradan kämpällä. Seurueiden väliset hirviammunnat klo 11.00 alkaen samana päivänä.
- Koeammunnat radalla vielä 14.9. klo 10.00 alkaen.
- Suurpetohavainnot välittömästi yhteyshenkilöille. (Aimo Itäniemi, Mikko Parkkonen, Toimi Kalliokoski, Toivo Heinonen, Jorma Tuikka ja Tapani Erkkilä)
- **Huom!! Metsähänhen metsästys alkaa vasta 10.10. ja merihanhi rauhoitettu Lestijärven alueella 3 vuodeksi.** ([www.riista.fi/metsastys/metsastysajat](http://www.riista.fi/metsastys/metsastysajat))
- Koiranäyttelyä haetaan keväälle 2015.
- Penkka- ja muilla yksityisteillä ajaminen sallittu vain maanomistajan luvalla.
- Liian lähellä asutusta ja auton avulla tapahtuva metsästys kiellettyä.
  - Kaupallinen toiminta Metsähallituksen vuokra-alueilla kielletty.
  - Kotisivut edelleen kesken, mutta yhdistys pian Facebookissa.
  - YVA-arviointi meneillään Lestijärven tuulipuiston alueella, joten jäsenet käykää seuraavassa linkissä antamassa tietoa Keski-Pohjanmaan liiton kyselyyn <http://www.eharava.fi/inquiry.jsp?id=509> (6.9. mennessä)

Tiedustelut metsästys- ja jäsenasioissa:

puheenjohtaja Tapani Erkkilä p. 040 5903576 ja sihteeri Aimo Itäniemi p. 0400 946670

**Vuokrattavana Liiketalosta  
Kampaamon liiketila.**

**Lisätietoja:  
Jarmo Kanninen  
puh. 040 0329 525**