



Lestijärven kunta  
Lestintie 39  
69440 Lestijärvi  
puh. 06 8889111  
lestijarven.kunta@lestijarvi.fi



**JULKINEN TIEDOTE**  
*Jaetaan kaikkiin  
talouksiin*



Itella Green

# KUNTA TIEDOTE

3.5.2013



## SUURI

Talkooviikonloppu

Jukolassa

7.-9.6.2013

- PE klo 16 ➔
- LA klo 9 ➔
- SU klo 10 ➔

Haravointia - Maalausta

Siivousta - Ruokaa

Musiikkia

**Tule mukaan,  
laitetaan paikat  
kuntoon!**

Yhteistyössä

Lestijärven kunta ja Widows Sons

Tiedustelut Seija Ring puh. 06 8889 111



**LESTIJÄRVI**

solisee sykkeestä salomaille

## LESTIJÄRVEN VANHUSTENKOTIYHDISTYS

### JÄSENMAKSU

Varmistat jäsenyytesi Lestijärven Vanhustenkotiyhdistys ry:ssä maksamalla jäsenmaksun vuodelta 2013 toukokuun loppuun mennessä yhdistyksen tilille Op 547112-22874.

Jäsenmaksun määrä on 5,- henkilöjäseneltä ja 17,- euroa/vuosi yhteisöjäseneltä.

### VAPAAT ASUNNOT

Yhdistyksen omistamassa vanhusten palvelutalossa on haettavana seuraavat asunnot:

Asunto A 4.	2h+kk	44,5 m <sup>2</sup>	vuokra	272,79 €/kk
Asunto B 2.	1h+kk	34,6 m <sup>2</sup>	vuokra	212,10 €/kk

(vuokra ei sisällä lämmitystä - suora sähkölämmitys)

Hakemuksia saa kunnanvirastosta, jonne ne tulee myös liitteineen palauttaa. Lisätietoja antaa toimistosihteeri Jarmo Kanninen p.040-0329525.

## ETSIVÄ NUORISOTYÖ

Etsivä nuorisotyö on tarkoitettu 15–28 vuotiaille.

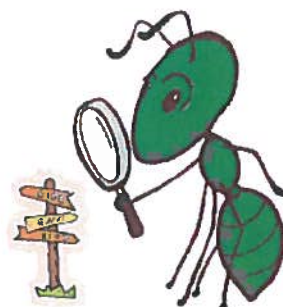
Etsivät auttavat:

- \* arjen pienissä ja suurissa asioissa
- \* etsiessäsi opiskelu-, harjoittelu- tai työpaikkaa
- \* tarvitset tukea tulevaisuuden suunnittelussa tai käytännön asioiden hoidossa jne..

Ota rohkeasti yhteyttä!  
Lestijärvi-Toholampi

Kaisa Karvonen  
040 652 7044  
kaisa.karvonen@kaustinen.fi

Anu Kainu  
040 652 7830  
anu.kainu@kaustinen.fi



Löydät meidät myös Facebookista: Kaustisen Seutukunnan Etsivä Nuorisotyö

## KIRJASTO

### Kirjaston aukioloajat:

Ma 13.00 – 19.00  
Ti suljettu  
Ke 13.00 – 19.00  
To 11.00 – 16.00  
Pe 12.00 – 17.00



Ke 8.5.2013 klo 10.00 - 14.00



**Hyötyjäteasema,  
avoinna perjantaisin  
klo 11.30 - 13.30**

## Vapaa-aikatoimi

### Kuntoliikuntaa

\*Maanantaisin klo 18.00 – 19.00 naisten kuntosalivuoro kk:n kuntosalilla. Ei ohjattua.

\*Torstaisin klo 18.00 – 19.00 naisten kuntosalivuoro kk:n kuntosalilla. Ei ohjattua.

### Varttuneemman väen uintireissu Lyllyn Pisaraan ke 8.5.

Lähtö: klo 11.15 Ojalanperä, klo 11.20 Yli-Lesti, klo 11.25 Paranta,

klo 11.30 koulun pysäkki, klo 11.40 Haravojan risteys

Uintiaikaa klo 12.00 – 13.15

Uimahallista lähtö viim. klo 13.45

Ilmoittautumiset ma 6.5. mennessä vapaa-aikatoimeen 050-4437023. Mukaan mahtuu 20 ensimmäistä ja reissu toteutuu, jos lähtijöitä väh.12. Uimahallissa mahdollisuus myös vesijuoksuun ja ohjattuun vesijumppaan.

järj. vapaa-aikatoimi, Lestijärven Lions Club ja eläkeliitto

### Kylien välinen pyöräily- / rullaluistelu kampanja 1.5. – 31.7.2013

Merkitse suoritusvihkoon nimesi, kylä ja pyöräilyt- tai rullaluistellut kilometrit. Osallistujien kesken arvontaa!

Suoritusvihot:

Syrinkylä ent. koulun postilaatikkorivissä

kirkonkylä kirjaston postilaatikkorivissä

Paranta Parannan portin läheisyydessä

Yli-Lesti SDP:n talon seinässä

Ojalanperän risteyksessä

### Hiihtokampanjassa arpaonni suosi seuraavia

Lahjakortti Kärkkäiselle	Kyllikki Laitala	Vyölaukku	Jorma Peritalo
Uimalippuja 3kpl	Juha Koskela	Juomapullo	Marja-Liisa Uusitalo
Tekninen T-paita	Ari Lappi	Juomapullo	Marja Tiala
Tekninen T-paita	Ninni Kuorikoski	Sukat	Anna-Kaisa Syrjälä
Kirja	Linnea Uusitalo	Sukat	Ahti Kalliokoski
Suksivoiteita	Heli Heikkilä	suksenpidikkeet	Marko Luolamäki

Onnea voittajille! Palkinnot voi noutaa kunnantoimistolta toukokuun loppuun mennessä.

### Kaustisen seutukunnan piirustuskilpailun tulokset.

Aiheena: Onni – Mikä tekee minusta onnellisen?

Sarja 1. – 3.lk	I Carita Tunkkari, Veteli	sarja 4. – 6.lk	I Kaisa Aho, Toholampi
	II Alisa Pajukangas, Kaustinen		II Konsta Ilvesaho, Perho
	III Anssi Kangasvieri, Lestijärvi		III Lotta Kanniaainen, Perho
sarja 7. – 9.lk	I Anthony Hertzog, Halsua		
	II Sanna Tunkkari, Kaustinen		
	III Heli Haapasalo, Perho		

Tuotepalkinnoilla palkittiin Lestin koulun oppilaiden töistä seuraavat:

Sarja 1. – 3.lk	I Veeti Hietapakka	sarja 4. – 6.lk	I Venla Kulkkula
	II Julia Tuikka		II Juuso Lintilä
	III Eemil Karppinen		III Sandra Saksi
sarja 7. – 9.lk	I Titta Brandt		
	II Sarianna Hietapakka		
	III Jenna Kesänen		

Lestin koulun oppilaiden piirustuksista näyttely Lestin kirjastossa 13. – 24.5.

## TEKNINEN LAUTAKUNTA

### KEVÄTSIIVOUS

Kevään saapuessa on taas aika kiinnittää huomiota, olisiko aihetta myös oman kiinteistön siistimiseen esim. hoitamattomien julkisivujen kunnostamiseen. Pyrki-myksenä on saada koko kunnan kokonaisilme koHoamaan.



mikrot ym.)

Ilmettä voisi parantaa mm. poistamalla pihamaaltaan näkyvät asumiseen kuulumattomat tarpeettomat koneet, romuautot ja kalusteet. Samalla voisi kiinnittää huomiota myös siihen, onko pihalla tai teiden varsilla rakennuksia, jotka olisi jo aika kunnostaa tai purkaa.

Eko-maksua vastaan kotitaloudet ja vapaa-ajanasunnot saavat toimittaa Yli-Lestillä ja kouluilla sijaitseviin ekopisteisiin mm. keräys-paperia, - lasia ja -muovia ja pienmetallia.

Hyötyjäteasemalle voi ekojakeiden lisäksi viedä pahvia, isot metalliesineet sekä ongelmajätteet ja valkoromun (jääkaapit,

***Maanantaina 13.5. ja tiistaina 14.5.*** Kunnantoimiston alaparkkipaikalla on lava, jonne voi toimittaa **VAIN oksat ja haravointijätteet.**

**VESIPOSTI** sijaitsee kirkonkylän kalasatamassa (puh. 044-0299511).

**NUOHOOJA** Jarmo Korkeaniemi, Halsua, puh. 068638207, 0400-137892

### KAIVOJEN TURVALLISUUS

Rakennusvalvonta pyytää kiinteistön omistajia kiinnittämään huomiota omistamallanne maalla sijaitsevien kaivojen kuntoon. Varsinkin vanhat, käytöstä poistuneet kaivot saattavat aiheuttaa vaaraa ihmisille tai kotieläimille. Kuilukaivot katsotaan pienehköiksi rakennelmiksi ja niitä koskee kiinteistönomistajan yleinen vastuu siitä, että kiinteistö ei aiheuta vaaraa käyttäjilleen eikä ympäristölleen. Tämä koskee sekä käytössä olevia että käytöstä poistettuja kaivoja. Vastuu kaivon kunnosta ja turvallisuudesta on siis aina kiinteistönomistajalla.

Jos tiedossanne on vaarallisia, mahdollisesti hylättyjä kaivoja tai jos haluatte muuten lisätietoa aiheeseen liittyen, ottakaa yhteyttä rakennustarkastaja Teemu Jussinmäkeen, puh. 044 0668702 tai sähköpostilla [teemu.jussinmaki@lestijarvi.fi](mailto:teemu.jussinmaki@lestijarvi.fi).

## Lestijärven Kotiseutuyhdistys r.y.

**KESÄTYÖNTEKIJÄ ajalle 17.6. - 2.8.2013** Lestijärven museoalueelle

Jos kiinnostuit tehtävästä, kysy lisätietoja Timo Lapilta, puh. 040-7433 710 ([timo.lappi@kase.fi](mailto:timo.lappi@kase.fi)) tai Pentti Untiselta, puh. 050-3217 441 ([pentti.untinen@hotmail.com](mailto:pentti.untinen@hotmail.com)).

### HISTORIIKIN KIRJOITTAJA/ OPINNÄYTETYÖ

Lestijärven Kotiseutuyhdistys r.y. täyttää ensi vuonna 60 vuotta. Löytyykö Lestijärveltä henkilöä, joka on kiinnostunut asiasta tai joka tietää jonkun, joka voisi historiikin kirjoittaa. Historiikin kirjoittaminen voisi olla myös opinnäytetyö.

Lisätietoja antavat: Timo Lappi, puh. 040-7433 710 ([timo.lappi@kase.fi](mailto:timo.lappi@kase.fi)) tai Pentti Untinen, puh. 050-3217 441 ([pentti.untinen@hotmail.com](mailto:pentti.untinen@hotmail.com)).

## LESTIJÄRVEN RANTA-ASEMAKAAVA-ALUEELLA TAPAHTUVAT HAKKUUT, MAASTOTYÖT JA RUOPPAUKSET

**Rantakaavaan merkityillä V ja VL alueilla on kaavamääräysten mukaan sallittua vain maisemahoidollisesti tarpeellinen puuston harvennus.**

Koska kaavan laatimisvaiheessa kaavarajauksina on noudatettu pääasiassa maastossa jo luon-nostaan olevia rajauksia (tiet, linjat, valtaojat ym.), voidaan joidenkin aluevarausten katsoa olevan maanomistajien kannalta kohtuuttoman suuria.

Kaikki kaava-alueella, kaavasta poikkeavat toimenpiteet, on tuotava ennakkoon teknisen lautakunnan päätettäväksi.

Teknisellä lautakunnalla on mahdollisuus harkintansa mukaa sallia kaavamääräyksistä poik-keavia metsänkäsittelytoimenpiteitä, mutta kuitenkin niin että koko rantaosuudella (V, VL alueet) on jätettävä vähintään n. viidenkymmenen metrin suojakaista vesirajasta mitattuna. Tällä suojakaistalla hyväksytään vain kaavamääräysten mukainen metsänkäsittely. Myös M-, ja kaavoittamattomilla alueilla tulee jättää riittävä suojakaista rantaa vasten.

### **Tontit ja rakennuspaikat.**

Tontilla tulee säilyttää kohtuullinen puustomäärä sellaisissa paikoissa missä puusto ei ole rakennusten, rakennelmien ja kulkureittien esteenä. Rantapenkassa oleva kunnollinen puusto on pääosin säilytettävä koskemattomana, sellaisilla paikoilla missä ei ole kunnollista puustoa tulee rannan ja rakennusten väliin istuttaa suojapuusto.

Vesirajan ja vanhan rantapenkan voimakas muokkaaminen ja muuttaminen on kielletty. Vähäisimmistäkin toimenpidesuunnitelmista on hyvä olla ennakkoon yhteydessä ympäristösihteerin.

Rannan ruoppaamisesta tulee ilmoittaa naapureille ja tekniselle lautakunnalle. Kivien ja ruoppausmassojen kasaaminen maalaturiksi/aallonmurtajaksi on kielletty.

### **Korjausveloitteet.**

Kaavamääräysten ja rakennusjärjestyksen vastaisen, omavaltaisen toiminnan korjaamiseksi lautakunta tulee vaatimaan toiminnan suorittajalta / maanomistajalta pätevän suunnittelijan (esim. maisema-arkkitehti) laatimaa korjaussuunnitelmaa, sekä maisemakorjauksen suorittamista lautakunnan hyväksymän suunnitelman mukaisesti.

## Suomenselän kansalaisopisto

**Koristele ja kuorruta-kakkukurssi** Lestijärven yläasteella, kotitalousluokassa ti 21.5. alk. klo 18.00. Kurssilla tehdään kerma-, suklaa- ja marsipaanikuorrutuksia sekä erilaisia mallipursotuksia ja kakun-koristeita. Kurssimaksuun 20 euroa, sisältyy myös raaka-aineet. Valmiit kakut jaetaan kurssilaisten kesken joten ota pieniä rasioita mukaan. Op. Seija Varila Ilmoittaudu viim. 20.5. mennessä opistolle joko netin kautta tai p. 044 459 6261.

**Grillikurssi** Lestijärven yläasteella, ti 4.6. alk. klo 18.00 Kurssilla grillataan lihan lisäksi kasviksia, tehdään mm. kasviswokkia. Kurssimaksuun 25 euroa, sisältyy myös raaka-aineet. Kurssilla valmistetut ruoat jaetaan kurssilaisten kesken. Op. Seija Varila Ilmoittaudu viim. 31.5. mennessä opistolle joko netin kautta tai p. 044 459 6261.

Molemmille kursseille mahtuu 15 kurssilaista.



## LESTIJÄRVEN 4H-YHDISTYS

**Aamukerhot**  
**Syrin 4H-kerho**  
**Eräkerho**

tiistaisin ja torstaisin klo 8.15 – 8.45 Lestin koululla. Ohjaajana Henna Salminen  
keskiviikkoisin klo 18.00 – 19.00 Syrin koululla. Ohjaajana Jenna Lappi  
keskiviikkoisin klo 13.15 – 14.45 Lestin koulun kotitalousluokassa.  
Yhteistyössä Lestijärven Riistanhoitoyhdistyksen ja Metsästysyhdistyksen kanssa

### METALLINKERÄYS 6.5. – 16.6.2013

Halsuantie 9

Keräykseen saa tuoda

- maatalousromuja, kuten äkeitä, auroja, niittokoneita, maitotonkkia jne.
- pienmetalliromua, kuten kiukaat, tiskipöydän kannet, ruohonleikkurit, astianpesukoneet, pesukoneet, hellat jne.
- suuret metalliromut, kuten puimurit, traktorit, linja-autot yms.
- kaikenlainen muu metalliromu, joka ei sisällä ongelmajätettä

**Jääkaappien ja pakastimien tuonti keräykseen on ehdottomasti kielletty.**

### Olethan muistanut maksaa jäsenmaksun?

Perhejäsenmaksu vuodelle 2013 on 60€ ja sillä pääsevät jäseniksi kaikki perheen yli 6-vuotiaat, yksilöjäsenmaksu on 30€. Jäsenmaksun voi suorittaa tilille 547112 – 518147.

**Yhteystiedot:** toiminnanjohtaja Henna Honkaperä, p. 0500 – 971 179, [4h@lestijarvi.fi](mailto:4h@lestijarvi.fi)



### SOSIAALITOIMI

Lestijärven aikuissosiaalityön ja lastenvalvojan tehtävät hoitaa sosiaalityöntekijä Sinikka Asiala puh. 040 8044700.

Lastensuojelun tehtävät hoitaa sosiaalityöntekijä Anne Saarela puh. 040 8044720.

Vammaispalvelulain ja kehitysvammahuollon tehtävät hoitaa palvelusihteeri Hannele Rajala puh. 040 8045800.

Vastaanotto ajanvarauksella. Puhelinaika on arkipäivisin 12.00 -13.00 Muina aikoina tai puhelimen ollessa varattuna voit jättää vastaajaan soittopyynnön. Varatun ajan voi perua myös tekstiviestillä ylläolevaan numeroon.

### LESTIJÄRVEN TERVEYSKESKUS VASTAANOTTO

SULJETTU 10.05.2013

SULJETTU 01.07.2013 - 28.7.2013

Sulun aikana vastaanoton palveluja hoitaa Toholammin terveyskeskus Sairaalan tie 2, 69300 Toholampi. Ajanvaraus lääkäreille ja päivystävälle sairaanhoitajalle arkisin klo 8:00 -16:00 puh. 040-8044000

YHTEISPÄIVYSTYS KOKKOLA 06- 8264 500, Mariankatu 16-20 , 67200 Kokkola  
Yleinen hätänumero 112.

## MAASEUTUYKSIKKÖ KaseKa

### TUKIOIKEUKSIEN SIIRROT VIIMEISTÄÄN 17.6.2013

Tukioikeuksien siirrosta vuodelle 2013 on ilmoitettava 17.6.2013 mennessä tukioikeuksia luovuttavan tilan kunnan maaseutuelinkeinoviranomaiselle. Siirrosta ilmoitetaan lomakkeilla 103A ja 103B, jotka on lähetetty postin kautta tukioikeuksia hallinnassaan tai omistuksessaan pitävälle tiloille.

Siirrosta ilmoitetaan, jos vuokrauksen, myynnin tai oston kautta on tapahtunut muutoksia viime kevään jälkeen tilatukioikeuksien hallinnassa. Jos vuokrasopimusta on jatkettu, kannattaa tarkistaa tukioikeuksien tämän hetkisen hallinnan tilanne joko lomakkeesta 103A tai maataloustoimistosta.

### KASVINSUOJELUAINEIDEN KÄYTTÄJÄKOULUTUS KANNUKSESSA 7.6. 2013

Ympäristötuen ehtoihin kuuluu, että kasvinsuojeluaineita maatalan pelloille levittävän henkilön tulee käydä viiden vuoden välein kasvinsuojeluaineiden käyttäjäkoulutuksessa. ProAgria Keski-Pohjanmaa järjestää maatalouden ympäristötukijärjestelmän mukaisen kasvinsuojeluaineiden käyttäjäkoulutuksen Kannuksessa maaseutuopistolla perjantaina 7.6.2013 klo 9.30-14.00.

Koulutus toteutuu, mikäli ennakoilmoittautuneita on vähintään 10 hlöä/ tilaisuus. Koulutuksen hinta tarjoiluineen on 60 €/ hlö (sis. alv 24%). Kurssimaksu maksetaan paikanpäällä. Ilmoittautuminen on viimeistään viikkoa ennen tilaisuutta ProAgria Keski-Pohjanmaan p. 020 747 3250 tai [ritva.karri@proagria.fi](mailto:ritva.karri@proagria.fi). Lisätietoja: Sirkku Koskela p. 0400 137 124

### INVESTOINTITUKIHAKU 15.4.-16.8.2013

Vuonna 2013 investointituella on jäljellä kaksi hakuaikaa. Tukipäätökset pyritään tekemään noin kahden kuukauden kuluessa hakuaikojen päättymisestä. Tämän vuoden viimeinen hakuaika on 2.9. - 18.10.2013.

Rakennetun maatalouskiinteistön hankinnan tukea voi hakea jatkuvasti.

**Rakentamisinvestointia tai muuta toimenpidettä ei saa aloittaa eikä muuta sopimusta (mm. lopullinen luovutuskirja, tilaussopimus tai urakkasopimus) saa allekirjoittaa ennen kuin elinkeino-, liikenne- ja ympäristökeskus (ELY-keskus) on antanut hakemuksesta tukipäätöksen.**

### METALLIROMUN KERÄYS 6.5. - 16.6.2013 KUNNAN TEOLLISUUSALUEELLA

#### Keräykseen saa tuoda

- maatalousromuja, kuten äkeitä, auroja, niittokoneita, maitotonkkia jne.
- pienmetalliromua, kuten kiukaat, tiskipöydän kannet, ruohonleikkurit, astianpesukoneet, pesukoneet, hellat
- suuret metalliromut, kuten puimurit, traktorit, linja-autot yms.
- kaikenlainen muu metalliromu, joka ei sisällä ongelmajätettä

**Jääkaappien ja pakastimien tuonti keräykseen on ehdottomasti kielletty.**

Keräyksen järjestää Lestijärven 4H-yhdistys.

## Lestijärven Metsästysyhdistys ry.



Yhdistys järjestää matkan Pohjois-Suomen Erämessuille Ouluun lauantaina 25.5. Matkan hinta jäseniltä 20 euroa sisältäen kyydin ja lipun. Ei-jäsenille matkan hinta on 30 euroa. Lähtö klo 7.00 Yli-Lestin vanhan Teboilin pihalta ja kirkolta Parilan pihasta n. klo 7.15. Ilmoittautumiset 19.5. mennessä p. 0405903576.

**Huom!** Muistakaa ilmoittaa kaikki suurpetohavainnot petoyhdyshenkilöille. (Aimo Itäniemi, Tapani Erkkilä, Toivo Heinonen, Toimi Kalliokoski, Mikko Parkkonen ja Jorma Tuikka) Erityisesti pentuehavaintojen ilmoittaminen on tärkeää.

**KEVÄINEN JUHLA ÄITIENPÄIVÄN MERKEISSÄ**  
**Kotipirtissä lauantaina 11.5.2013 klo 13.00**

- Ohjelma:** \* srk – Anna-Kaisa Syrjälä  
\* sello-musiikkia Anna Mäkelä  
\* runo Ella Koskela & Reetta Sassali  
\* pianomusiikkia Oona Kinnunen  
\* yhteislaulua  
\* arvontaa (arpa 1 €/kpl)  
\* täytekakkukahvit

Tervetuloa!



**LESTIJÄRVEN HEVOSYSTÄVÄIN SEURA RY.**

Hevosystäväin Seura ry:n KEVÄTKOKOUS ke 29.5.2013 klo 18.00 Kunnantalolla.  
Tervetuloa!

**LESTIJÄRVEN TAKSIEN VIIKONLOPPUPÄIVYSTYKSET**  
**PERJANTAI-ILLASTA KLO 20.00 – MAANANTAIAAMUUN KLO 06.00 SAAKKA**

PE-MA	03.05. – 06.05.	Jaakko Mattila	0400 365631
PE-MA	10.05. - 13.05.	Sakari Similä	040 5040304
PE-MA	17.05. – 20.05.	Jaakko Mattila	0400 365631
PE-MA	24.05. - 27.05.	Sakari Similä	040 5040304
PE-MA	31.05. - 03.06	Jaakko Mattila	0400 365 631



**Kunnantoimisto**  
**SULJETTU**  
**pe 10.5.**